



LIXIL

LIXIL GLOBAL MANUFACTURING VIETNAM CO., LTD.

CORPORATE PROFILE
(JAPANESE VERSION)

LIXIL GLOBAL MANUFACTURING VIETNAM CO., LTD.

D1 Street, Long Duc Industrial Park, Binh An Commune,
Dong Nai Province, Viet Nam
Tel: +84-251-368-1111 Fax: +84-251-368-1123
<http://lixilvina.com.vn>

LIXIL Corporation

概要

LIXILについて LIXILは、世界中の誰もが描く住まいの夢を実現するために、住まいの水まわり製品と建材製品を開発、提供するグローバル企業です。

本社 東京都品川区西品川一丁目1番1号 大崎ガーデンタワー24F

設立 1949年9月19日

従業員 48,660人（連結ベース）
2025年3月時点

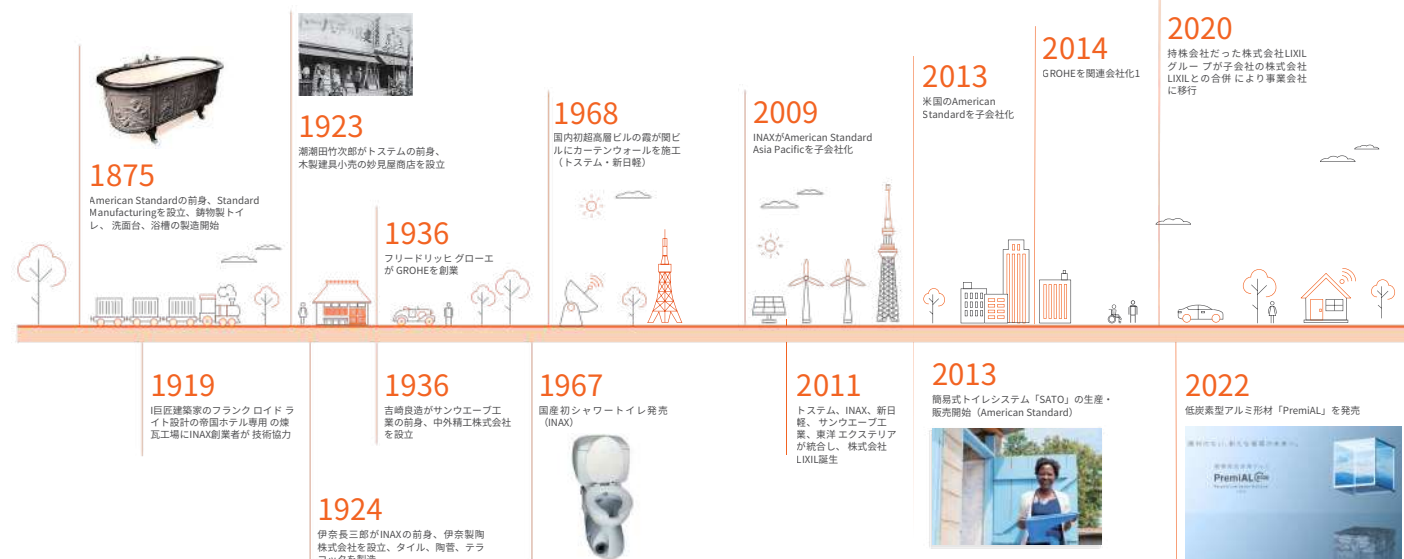


2025年3月期（日本円）

売上高	1兆5,047億円
事業利益	313億円
総資産	1兆8,308億円
株主資本	6,201億円

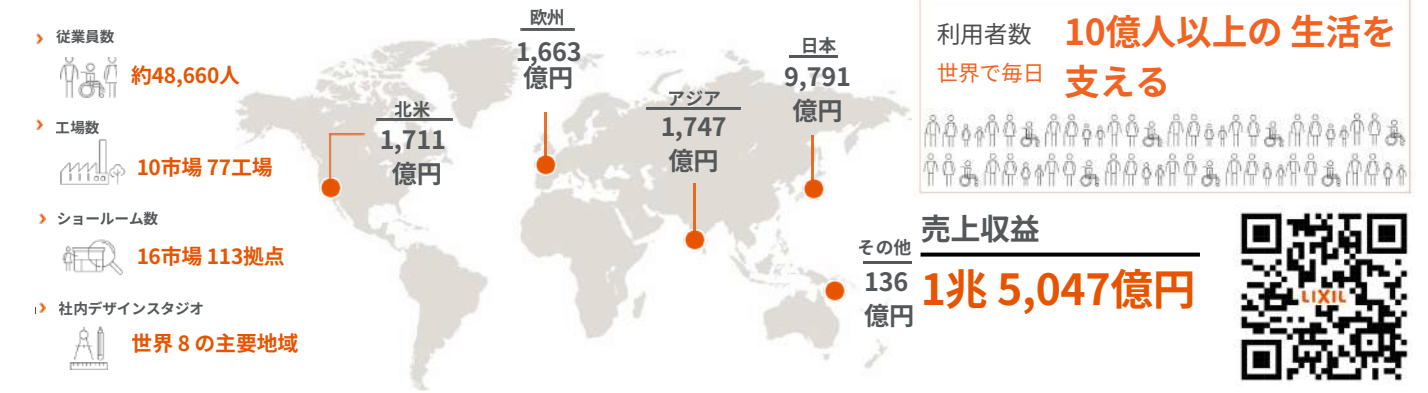
LIXIL 組織の歩み

LIXILは、100年以上の歴史を持つブランドを展開しており、長きにわたる信頼と実績を基に、未来に向かってさらに成長を続けています。



会社情報

LIXILは、世界中の誰もが描く住まいの夢を実現するために、日々の暮らしの課題を解決する先進的なトイレ、お風呂、キッチンなどの水まわり製品と窓、玄関ドア、インテリア、エクステリアなどの建材製品を開発、提供しています。



LIXILの Purpose（存在意義）は持続的な成長に向けて、よりアジャイルで起業家精神にあふれた企業になるための取り組みを続け、意思決定を行う際に指針となるものです。LIXILの従業員は、目的意識を持ち、日々の業務でLIXIL Behaviors（3つの行動）を実践することで、Purposeの実現と社会・環境へのインパクトの創出に取り組んでいます。

LIXIL's PURPOSE（存在意義）

MAKE BETTER HOMES A REALITY FOR EVERYONE, EVERYWHERE
世界中の誰もが願う、豊かで快適な住まいの実現

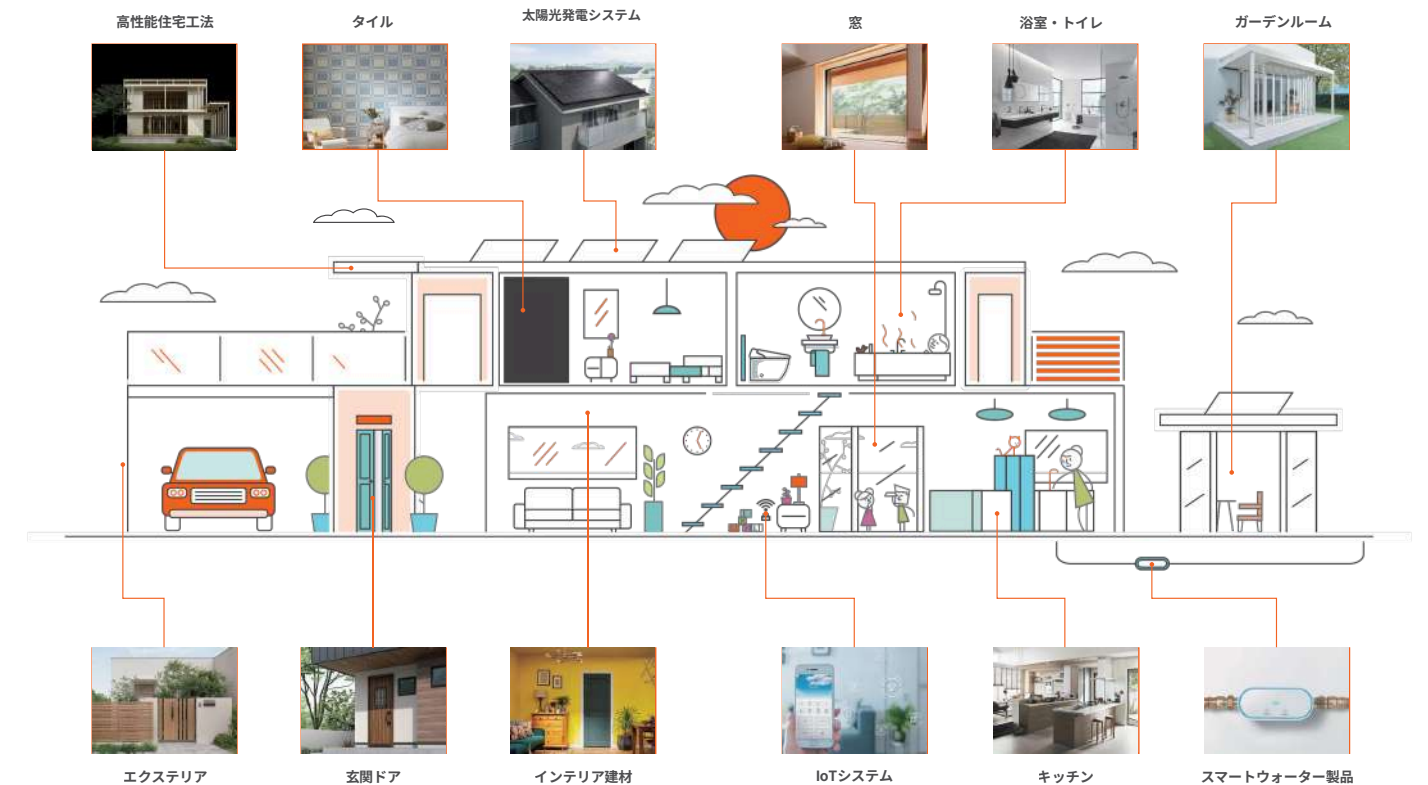
LIXIL BEHAVIORS（3つの行動）

- DO THE RIGHT THING** 正しいことをする
- WORK WITH RESPECT** 敬意を持って働く
- EXPERIMENT AND LEARN** 実験し、学ぶ



豊かで快適な住まいを創造する製品やサービス

LIXILは多彩なブランドを通じて、世界中の人びとの住まいの夢を実現する先進的な製品・サービスを提供しています。





LIXIL GLOBAL MANUFACTURING VIETNAM CO., LTD.

概要

設立日	2012年4月5日
面積	550,000㎡
基本資本	40,700,000米ドル
従業員数	1,224人 (2025/3時点)

生産品目 住宅、オフィスビル、商業施設向けのアルミ製及び樹脂製のサッシ、ドア、エクステリア製品、アルミ型材、産業品

住所
D1 Street, Long Duc Industrial Park, Binh An Commune, Dong Nai Province, Viet Nam
Tel: +84-251-368-1111 / Fax: +84-251-368-1123 <http://lixilvina.com.vn>

LIXIL VINAは、金型の製作、鋳造、押出、表面処理、加工、組立まで、敷地内にて一貫した生産管理体制により高品質、高水準を実現しています。



また、LIXIL VINAが保有するハイテクを活用した機械設備により、高い技術的挑戦を伴う複雑な形状の産業用アルミ製品も製造することが可能です。

Capacity	
Casting-1 Line	3,200T/M
Extrusion-5M/C	2,300T/M
Anodized-ED-1 Line	2,000T/M
Powder Coating-1 Line	700T/M

01 LIXILのPurpose (存在意義)

世界中の誰もが願う、豊かで快適な住まいの実現

「PremiAL (プレミアム)」
アルミリサイクル材を使用した型材。CO₂排出量削減に大きく貢献し、建築物の環境価値向上にも寄与

THE VALUE WE CREATE

生み出す価値

アウトプット	アウトカム
中長期的な売上目標 3,000億円	2031年3月期までに Scope 3 CO ₂ 排出量 -30%の3割に寄与する リサイクルアルミ使用比率 100% <small>*1 2019年3月以降</small>

LIXILの価値創造プロセス

02 THE RESOURCES WE RELY ON

源泉となる資本

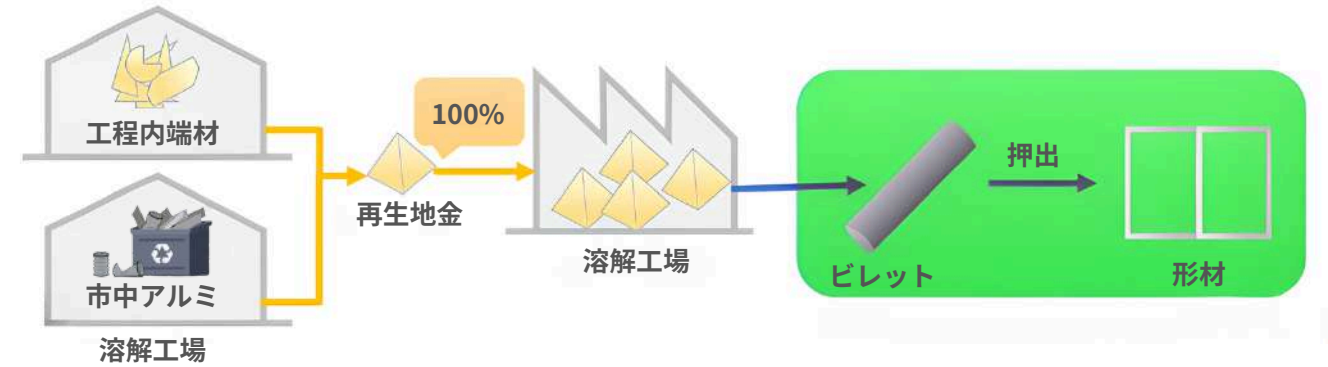
- 目的志向型の多様な人材
多様な人材を活用した商品開発
- 意味のある製品デザイン
社会課題を解決する商品デザイン
- グローバルな営業基盤
全世界のニーズを捕捉する営業基盤
- 多彩なブランド・ポートフォリオ
多彩な顧客層に対応するブランド力
- ものづくりを支える生産体制
培ってきた生産技術を活用したものづくり
- 持続可能な資源管理
限りのある資源を有効活用するための技術
- 事業を支える財務基盤
商品開発を支える財務基盤

THE WAY WE CREATE VALUE

価値創造への取り組み

世界で急増するアルミ需要に対応し、従業員が25年にもわたり培ってきたものづくりのノウハウと技術力が結実し、低炭素型アルミ型材が誕生。「LIXIL Playbook」に基づき、持続的成長と社会に対するインパクトの創出を実現

PremiAL



「PremiAL」は、LIXILの低炭素アルミ製品として展開したもので、「PremiAL R70」「PremiAL R100」は、それぞれリサイクル材使用率70%以上・100%のビレットで生産する運用・管理について、第三者機関による認証を受けEPDを取得したものです。これにより、使用するアルミ材の環境への影響を定量的に示すことが可能となり、低炭素アルミ材を使用した製品の環境価値の向上に貢献します。

廃材のない、新たな循環の未来へ。

PremiAL^(R100)

循環型低炭素アルミ

建物の“環境価値”を高める、低炭素型アルミ型材。

プレミアムR70

PremiAL^(R70)

生産プロセス

当社は、お客様の要求を満たす高品質の製品を生産することを約束します。これは、全工程を通じて行われる優れた生産および品質管理により実現され、当社の厳しい基準をクリアした製品のみがお客様に提供されます。



01 鋳造

アルミインゴットを溶解炉で溶かし、6.5mの円柱状ビレットを造ります。



最高1200°Cで溶解



型に流し込み、急冷却



不要部分を切断、全長6.3mのビレットが完成



6.5mビレットをつり上げて移動



02 押出

必要に応じた寸法に切断したビレットを約500°Cに熱して50~60mの長さに押し出します。ツインプラーの装備により生産効率を高めています。



押出成形用金型



必要な長さに切断



必要強度に熱処理



高い寸法精度を実現

ダイス製造

押出成形用金型は、電極加工およびワイヤー放電加工機によるコンピュータ制御を用いて製造されます。



表面処理

LIXIL VINAでは最新鋭の電着塗装と粉体塗装、2種類の表面処理ラインを用意しています。



03

電着塗装



各種必要な処理を施す



塗装完成



検品

粉体塗装



前処理エリア



粉体塗装エリア



塗装後に焼付処理・出荷検査

木目粉体

私たちの木目調塗装プロセスは、芸術と技術を組み合わせて、繊細さと高級感を求めるお客様のニーズに合った高い美的感覚を持つ製品を作り出します。



加工・組立

表面処理後、切断された形材は自動加工・組立ラインで孔加工や戸車などの部品取り付けを行い、結束して梱包しています。



04



切断



加工



梱包



組立

オーダーメイドの製作サービス

日本の技術を基にしたパンチング、カットニング、ドリリング、組立用の機械を使用した、LIXILの製造工場におけるワンストップサービスです。製品は、お客様の要望に応じて柔軟に対応することができます。

生産プロセス

05



樹脂

当工場には樹脂生産工程もあり、樹脂押出工程を通じて、硬質および軟質材の樹脂成型部品、バー材を製造しています。



プラスチック原料を型に溶かし込む



冷却して製品を形成する



検品

PVC樹脂製品ライン



ガスケット樹脂製品ライン



オーダーメイドの製作サービス

LIXIL VINAの樹脂部門では、お客様の特別な要求に応えるため、先進的な製造技術と専門的なエンジニアチームを擁し、技術的基準とデザインに正確に合致する高品質のプラスチック製品を作り出すことができます。

ラッピング

塗装技術に加えて、LIXIL VINAではラッピング方法を用いてアルミニウムバーの表面に木目調のシートを貼り付け、製品の美観を向上させています。

06



原材料



アルミニウムバーへのシート貼り付け



検品

製品

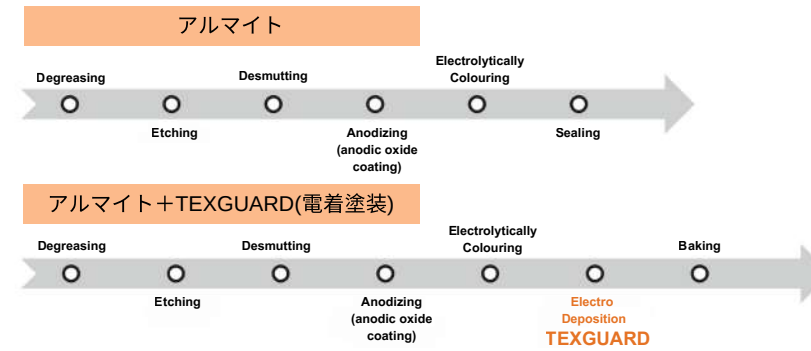


電着塗装技術

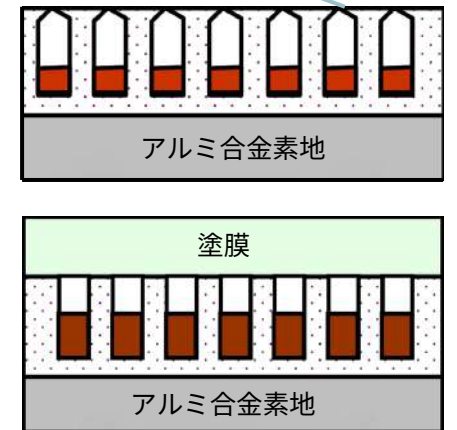
電着塗装は、電気を使って塗料をアルミに均一に塗布する方法です。塗料を含む水溶液に浸し、電気を流したあと焼付処理を行う事で塗膜を形成します。通常のアルマイト材に比べて、電着塗装を加えることで、耐食性が大きく向上し、均一な塗膜により美しく仕上げることができます。



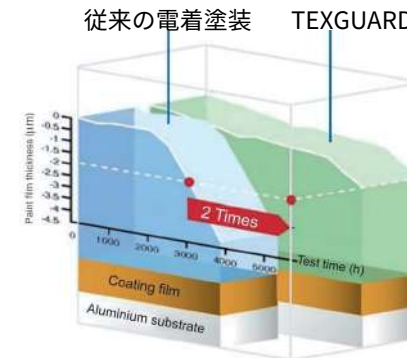
表面処理プロセス



封孔(Sealing)



進化した電着技術「TEXGUARD」



形材のトップ層には高耐候型アクリル塗料を適用した「テクスガード®」を採用。独自の分子構造や劣化防止剤により高耐候性を実現。これにより、紫外線、熱、雨・大気汚染物質等による形材表面の劣化や腐食を抑え、長期にわたり美しい風合いを維持することが可能です。

1. 色持ち - TEXGUARDは、厳しい環境条件下でもアルミニウムを保護し、少なくとも40年間色の光沢を保つのに役立ちます。
2. 硬度向上 - TEXGUARDの密なコーティングは、アルミニウムの硬度を向上させ、表面の耐スクラッチ性を提供します。
3. 簡単な清掃 - TEXGUARDの防汚性能により、表面の清掃が容易になります。



品質保証

日本で使用されている品質基準と同様の基準を適用しています。安全管理と厳格な品質管理に関するプロセスが実施されており、工場内に設置された試験施設により、製品が定期的に検査され、私たちの基準を維持することを保証しています。



JIS 認証

LIXIL VINAのアルミニウム押出技術と表面処理技術は、日本工業規格であるJIS基準以上の性能を有しています。これにより高硬度で精度の高い型材と、高い耐食性や耐摩耗性といった品質を保証します。



ISO 認証

ISO14001認証を通じて廃棄物削減と原材料リサイクルへの取り組みを証明し、ISO9001基準に沿った品質管理で最高品質の製品を提供し、持続可能な開発を推進しています。



国際認証

私たちは、ベトナムにおいてQualicoat 認証を取得している数少ない企業の一つであり、建築用アルミニウム塗装に関する国際規格への準拠を確実にしています。

	AAMA 2603	AAMA 2604	AAMA 2605
AkzoNobel			
JOTUN Jotun Protects Property			
TIGER			
PPG We protect and beautify the world™			

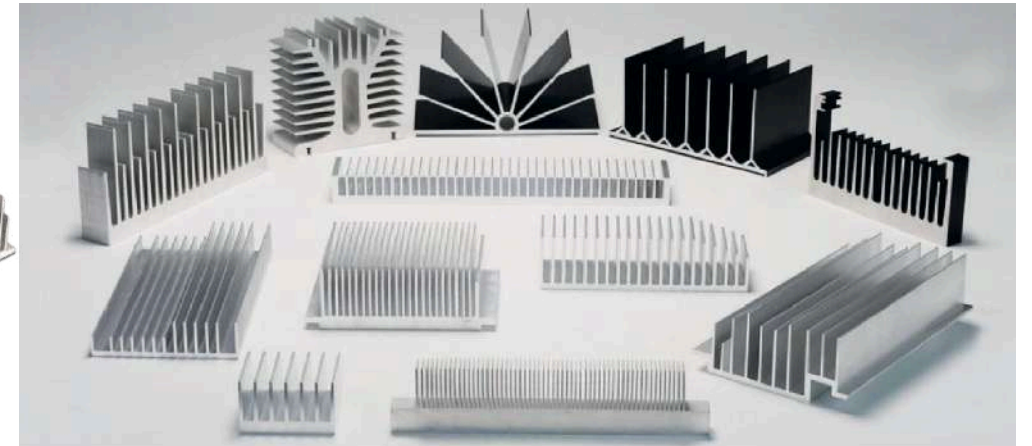
塗装認証

左記の粉体塗料メーカー4社からAAMA 2603, AAMA 2604, AAMA 2605と全塗料クラスの塗布認可を得ています。

産業品事例

柔軟な開発・設計能力を活かして、工業用アルミニウム材料の製造および販売に取り組んでいます。工場における厳格な品質管理システムの結果、私たちの製品は常に卓越した品質を保証しています。

HEAT SINK



CASE AND FRAME



PIPE



AUTOMOTIVE



ビル用アルミニウムバーの受注

私たちの製品品質は多くの建設会社から信頼され継承されており、多数の高層ビルプロジェクトへの供給会社として選ばれています。



CHIPMONG TOWER



VÂN ĐỒN AIRPORT



BECAMEX BÌNH DƯƠNG



ĐÀ NẴNG AIRPORT



VINHOMES METROPOLIS



SALA - ZONE IIA



SAIGON MARINA IFC TOWER

窓製品

最適なデザインを実現し、水密性、気密性、安全性、防音性の向上など常に改良を重ね、お客様の毎日の安心・安らぎ・豊かな暮らしをサポートします。誰が施工しても安定した品質を確保できる設計となっています。



WE 70

厳しい品質基準を確保しながら、さまざまな市場要件を満たした設計にて、快適な空間を創り出します。



WEPLUS

多様なデザインと最大3mの高さを持つWEPLUSは、高層住宅市場の豊かなデザインニーズを満たすことができます。



NS

NSシリーズは、肉厚な大型アルミニウムフレームのデザインを採用しており、優れた機能を備えています。

エクステリア製品

簡単施工を実現し、ベトナムの気候に対応した耐風圧、排水機能を備え、錆びがなく、メンテナンス時間と費用を節約します。エレガントなデザインと豊富なバリエーションにて、家の全体的な美観と価値を高めます。

カーポート

CARPORT SC

カーポートSCは、優れた機能性と美観を兼ね備えています。この製品は、ドイツデザイン賞2019、iFデザインアワード2018、グッドデザイン賞2017など、デザインと革新性において最も権威のある賞を受賞しています。



カーポート

CARPORT MC

カーポートMCは、あなたの車を雨、暴風、強い日差し、そして紫外線から守ります。細部まで拘ったデザイン、優れた品質で、製品を常に光沢のある状態に保ち、お手入れが簡単です。



FENCE AB

高いデザイン性を特徴とするフェンスABは、豊富なバリエーションにより建造物の美観性を高めるだけでなく、通気性のある目隠し機能として、新たな空間づくりをサポートします。



SPEENE

テラス SPEENEは、簡単施工であり、高い性能を持ったポリカを使用する事で快適さを提供し、ご家族の利用空間を広げます。

持続可能な発展

私たちは社会貢献活動を通して、社員が社会の恵まれない人々の生活に直接貢献する機会などを持っています。これは単に慈善心を示すだけでなく、コミュニティの持続可能な発展への私たちのコミットメントを確認するものです。

高品質な製品を構築するだけでなく、チームワークがすべての成功の鍵とされるユニークな職場環境を創造しています。LIXIL VINAで働く従業員は、この大家族の欠かせない一部であり、協力し合い、お互いを支援することが重んじられ、奨励されています。

LIXILVINAは、これらの活動を拡大し続けることにコミットしており、それは企業の社会的責任の一端であるだけでなく、私たちのホームであるベトナムに対する長期的なコミットメントの一部であり、共通の繁栄に貢献するものです。

